

Une plateforme unique de solutions dédiée à l'emploi et à la formation en agriculture !

[www.elioreso.com](http://www.elioreso.com)

Standard : 02 41 96 76 90 / [elioreso@elioreso.com](mailto:elioreso@elioreso.com)  
Elioreso Anefa  
Maison de l'Agriculture - 14 av. Jean Joxé - 49100 Angers  
Bureaux accessibles aux personnes à mobilité réduite.

Suivez-nous :



Chaque année, elioreso anefa 49 c'est :



**SERVICE DE REMPLACEMENT**

**EMPLOI PARTAGÉ**

**FORMATION**

**PROMOTION MÉTIERS & RECRUTEMENT**

**400** étudiants agricoles rencontrés  
**800** collégiens sensibilisés  
**+1 500** candidats orientés/accompagnés  
**200** salariés formés (en alternance ou avec des modules courts)  
**550** salariés, **205 000** heures de travail (soit 127 ETP)  
**750** entreprises agricoles utilisatrices

**Une équipe de 22 ETP** mutualisés au service de l'emploi et de la formation agricole, répartis sur nos différents pôles :

- communication/partenariat
- recrutement
- conseil RH
- formation
- planning remplacement
- social

Chiffres 2022



Service de remplacement et emploi partagé



Jobs d'été



Journées de découverte : visite d'entreprise



Recrutement collectif



Travail saisonnier

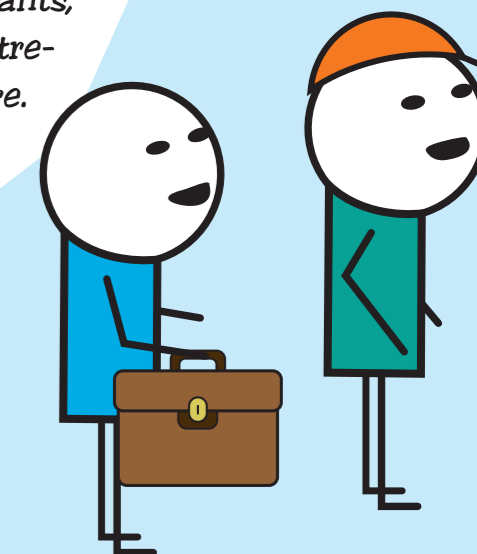


Formation par alternance ou modules courts

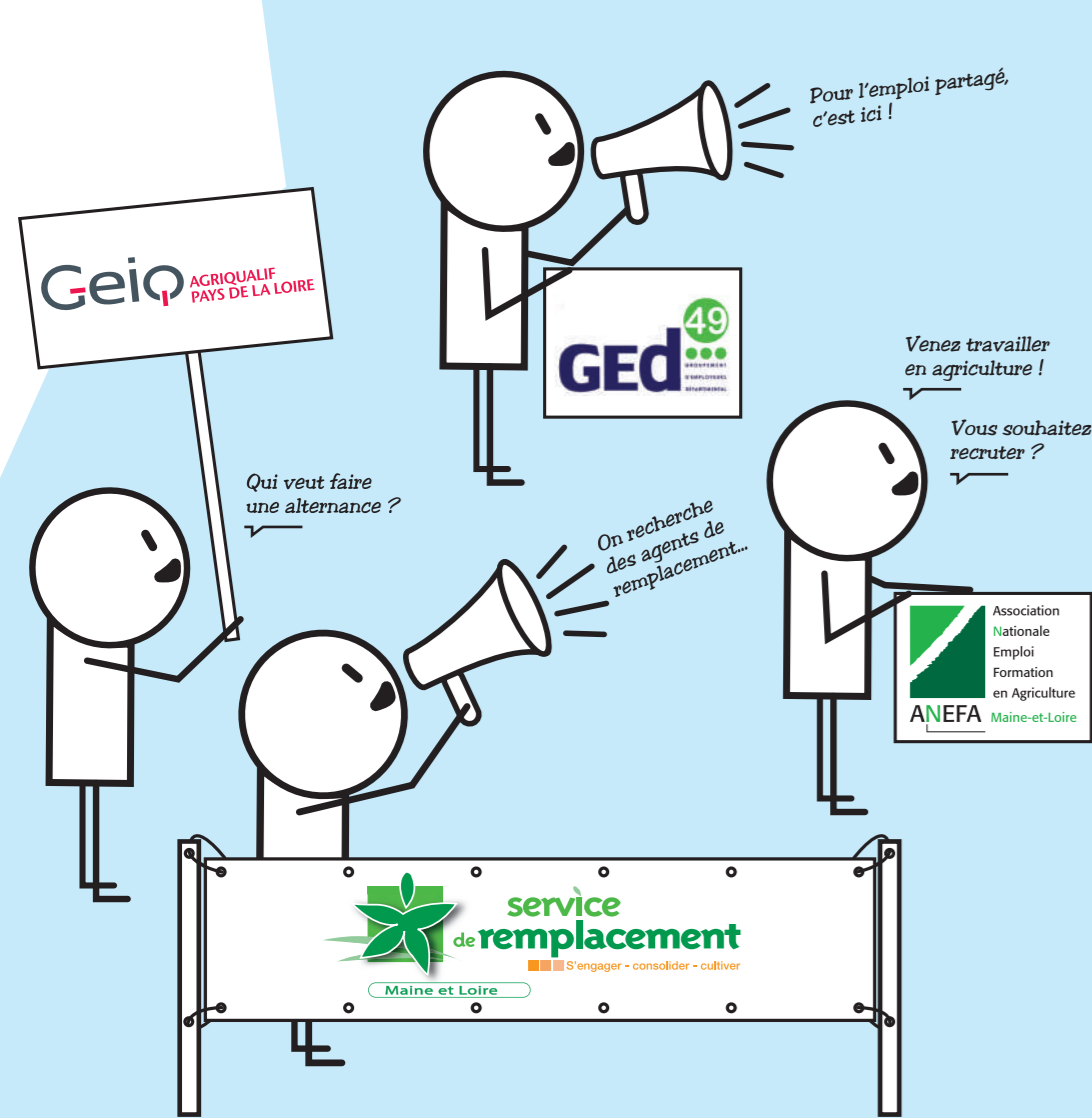
**Il était une fois...**

plusieurs structures associatives qui avaient fait le choix d'unir leurs compétences au service de l'emploi et de la formation agricole, devenant ainsi le guichet unique d'information et d'accompagnement des particuliers (candidats, étudiants, salariés et partenaires) et des entreprises agricoles du Maine-et-Loire.

C'est la fabuleuse histoire d'ELIORESO ANEFA 49, la plateforme de l'emploi et de la formation agricole.



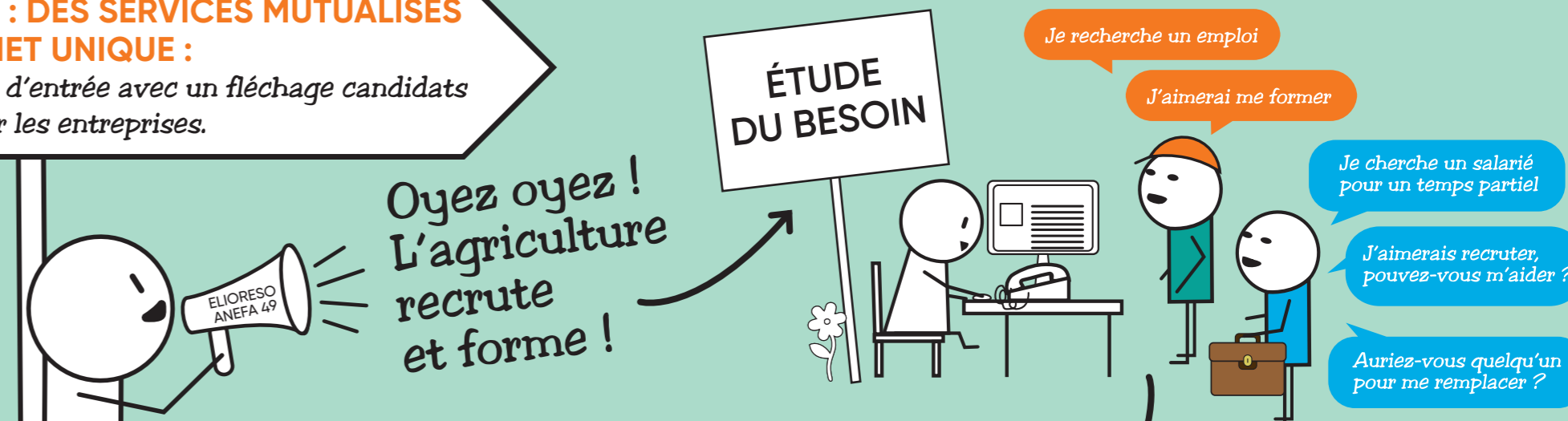
# Autrefois...



**AH ENFIN !**

# Aujourd'hui, c'est mieux !

**DEPUIS 2020 : DES SERVICES MUTUALISÉS ET UN GUICHET UNIQUE :**  
 Une seule porte d'entrée avec un fléchage candidats et un autre pour les entreprises.



## RÉPONSE INDIVIDUALISÉE

